

HÜSEYİNİAŞIRAN

Tenor Solo ve Erkekler Korusu İçin

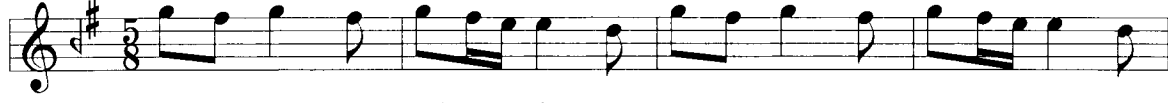
Usûl : Türk Aksağı

Ezân-ı Muhammedî

Beste : Ruhi Ayangil

Güfte : Yahya Kemal Beyatlı

(TENOR SOLO)



Em ri bü lend sin ey e zâ nı Mu



ham me dî



Kâ fi de ğil sa dâ na ci hâ nı Mu



ham me dî



Gök nû ra gar ko lur ni ce yüz bin mi



nâ re den



Şeh bâl a çın ca rû hi re vâ nı Mu



ham me dî



Şeh bâl a çın ca rû hi re vâ nı Mu



ham me dî



Er vâh cüm le ten gö rür Al



la hú

ek be ri Al la

(TENOR SOLO) hû ek be ri

Ak sey le yin ce ar şa li sâ nı Mu

ham me dî

(KORO) Ak sey le yin ce ar şa li sâ nı Mu

ham me dî

(TENOR SOLO) Üs küp te kab ri ma de re ol sun bu

nev ga zel

(BİRLİKTE) Bir tuh fe i be dî ü be yâ nı Mu

ham me dî

H.TUNCEL
SON

Ezân-ı Muhammedî

Emr-î bülendsin ey ezân-ı Muhammedî
Kâfi değil sadâna cihan-ı Muhammedî

Gök nûra garkolur nice yüzbin minâreden
Şehbâl açınca rûh-ı revân-ı Muhammedî

Sultan Selîm-i Evvel'i râmetmeyüp ecel
Fethetmeliydi âlemi şân-ı Muhammedî

Ervâh cümleten görür Allâhü Ekber'i
Akseyleyince arşa lisân-ı Muhammedî

Üsküp'de kabr-ı mâder olsun bu nev-gazel
Bir tuhfe-î bedi'ü beyân-ı Muhammedî